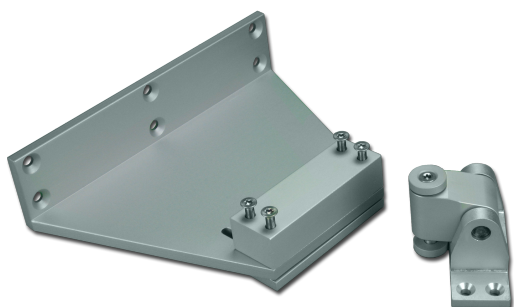


Technische Daten**ARTIKELINFO**

Die Konsole K-KL²-M(S)-RAICO105D ist ein Zubehör für Klapparm² Antriebe.

Funktion:

- Konsolensatz für Profilsreihe RAICO 105D zur Montage an Haupt- und linker Nebenschließkante.

Konsole K-KL²-M(S)-RAICO105D im Überblick:

- Zubehör für Klapparm
- für die Montage an Raico 105D Profilen für RWA-Fenster

TECHNISCHE DATEN

Matchcode	K-KL ² -M(S)-RAICO105D
Artikelname	Konsole K-KL ² -M(S)-RAICO105D
Artikelnummer	K2 1616
Montageart	aufgesetzt
Gewicht	1.2 kg