

Ausführung Einzelkastensystem (Länge ≤ 5.960 mm)
ohne Seitenführungsschienen

Auftraggeber (Kunde):

SIMON PROtec (Vertrieb):

Projekt: _____

Vorgangsnummer: _____

Name: _____

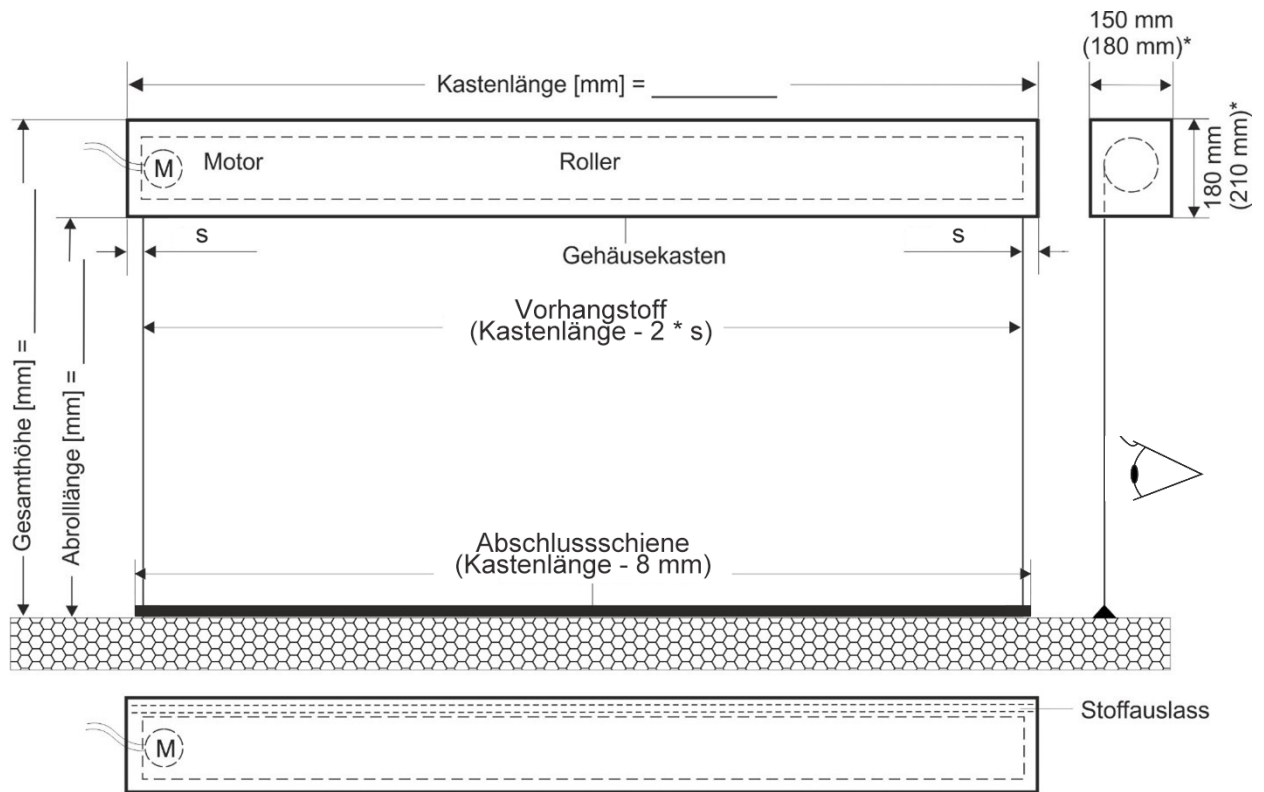
Bearbeiter: _____

Datum / Unterschrift: _____

Datum / Unterschrift: _____

Motorposition: links (Standard)

rechts



s = 15 mm (Abrolllänge < 2000 mm) | s = 31 mm (Abrolllänge ≥ 2000 mm)

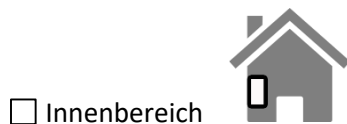
*Abrolllänge > 3.000 mm

Abmessungen Abrollkasten: Tiefe / Höhe (abhängig von den lichten Öffnungsmaßen)

| Lichte Höhe | Lichte Breite in mm (zwischen den Seitenführungsschienen) | | | | | | | | | | |
|-------------|---|------|------|------|------|------|------|------|------|------|------|
| | 1000 | 1500 | 2000 | 2500 | 3000 | 3500 | 4000 | 4500 | 5000 | 5500 | 6000 |
| 1000 | | | | | | | | | | | |
| 1500 | | | | | | | | | | | |
| 2000 | | | | | | | | | | | |
| 2500 | | | | | | | | | | | |
| 3000 | | | | | | | | | | | |
| 3500 | | | | | | | | | | | |
| 4000 | | | | | | | | | | | |
| 4500 | | | | | | | | | | | |
| 5000 | | | | | | | | | | | |
| 5500 | | | | | | | | | | | |
| 6000 | | | | | | | | | | | |

| | | | |
|-------------------------|-------------------------|-------------------------|-------------------------|
| x = 150 mm y = 180 mm | x = 150 mm y = 180 mm | x = 180 mm y = 210 mm | x = 180 mm y = 210 mm |
| d = 80 mm | d = 80 mm | d = 105 mm | d = 110 mm |

Einbauort:



Ausführung der Beschichtung:

RAL 7035 (Standard)

Sonderausführung (Aufpreis):

RAL _____ Glanzgrad: _____ Sonstiges: _____

Sichtbare Elemente in Edelstahl

Befestigung / Wandtyp:

Es dürfen nur zugelassene / geprüfte Befestigungsmittel verwendet werden!

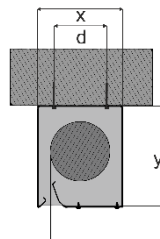
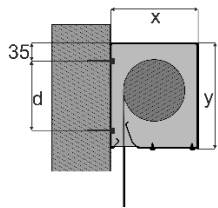
Beton / Hohlkörperbeton

Porenbeton

Vollmauerwerk / Hohlmauerwerk (Ziegel)

Stahlkonstruktion (Promatverkleidung)

Befestigung Abrollkasten:



Wandmontage[†]

Deckenmontage

Für Wandmontage zusätzliche Bohrungen
an der Abrollkastenrückwand

[†]Standardmäßig sind nur Bohrungen für Deckenmontage an der Kastenoberseite vorhanden. Wenn für die Wandmontage zusätzliche Bohrungen benötigt werden, bitte entsprechend ankreuzen.

Steuerungstechnik (u. U. mit Mehrpreis verbunden):

SHEV 3 RSV mit AM-835
361 x 254 x 111 mm

SHEV 3 RSV mit AM-835
in Stahlblechgehäuse
301 x 444 x 85 mm