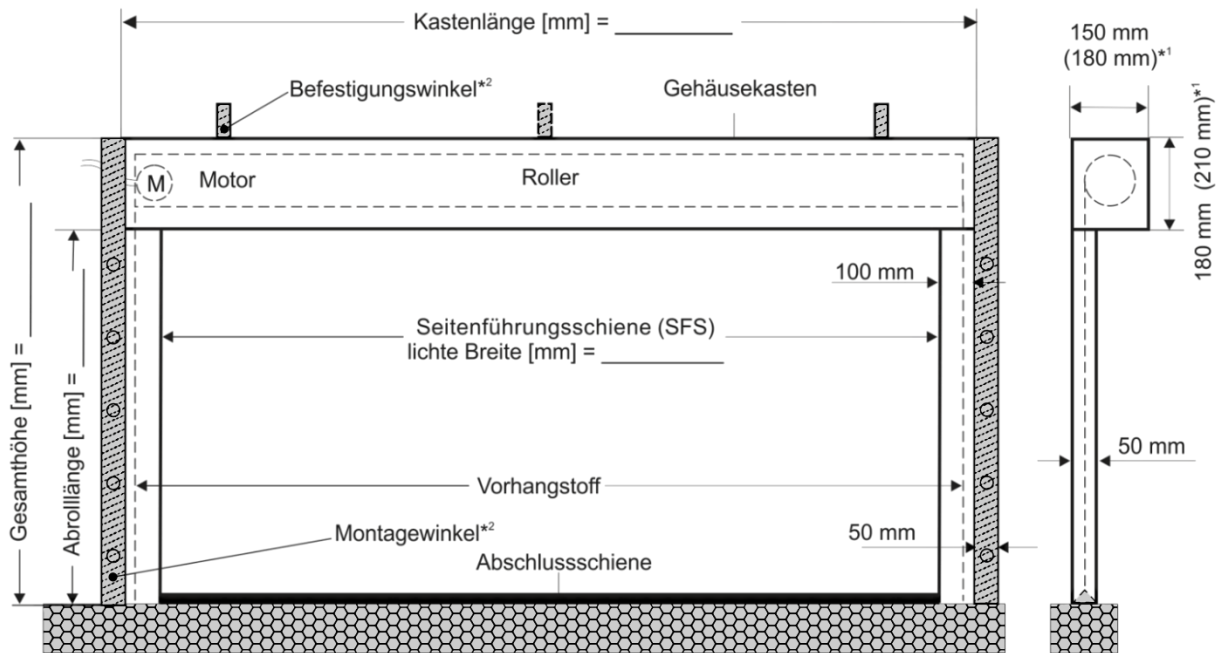


**Ausführung Einzelkastensystem (Länge < 5.960 mm)
 mit Seitenführungsschienen**

Auftraggeber (Kunde):	SIMON PROtec (Vertrieb):
Projekt: _____	Vorgangsnummer: _____
Name: _____	Bearbeiter: _____
Datum / Unterschrift: _____	Datum / Unterschrift: _____

Motorposition: links (standard) rechts





*Abrolllänge > 3.000 mm

Abmessungen Abrollkasten: Tiefe / Höhe (abhängig von den lichten Öffnungsmaßen)

Lichte Höhe	Lichte Breite in mm (zwischen den Seitenführungsschienen)										
	1000	1500	2000	2500	3000	3500	4000	4500	5000	5500	6000
1000											
1500											
2000											
2500											
3000											
3500											
4000											
4500											
5000											
5500											
6000											

x = 150 mm	y = 180 mm	x = 150 mm	y = 180 mm	x = 180 mm	y = 210 mm	x = 180 mm	y = 210 mm
d = 80 mm		d = 80 mm		d = 105 mm		d = 110 mm	

Einbauort:

- Innenbereich  Außenbereich  Wetterschutzblech
 Heizung

Ausführung der Beschichtung:

- RAL 7035 (Standard)

Sonderausführung:

- RAL _____ Glanzgrad: _____ Sonstiges: _____
 Beschichtung
 Komplettsystem in Edelstahl

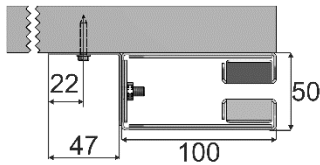
Befestigung / Wandtyp:

Es dürfen nur zugelassene / geprüfte Befestigungsmittel verwendet werden!

- Beton / Hohlkörperbeton Porenbeton
 Vollmauerwerk / Hohlmauerwerk Stahlkonstruktion (Promatverkleidung)

- Schlupfmöglichkeit:** Ja Nein

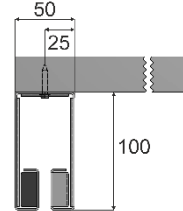
Ausführung Seitenführungsschienen:



- Wandmontage = SFS mit Montagewinkel

Links

Rechts

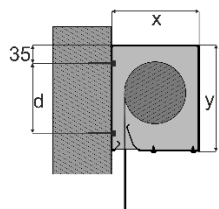


- Montage in der Laibung = SFS ohne Montagewinkel

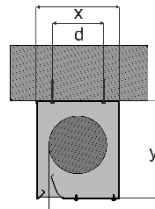
Links

Rechts

Befestigung Abrollkasten:



- Wandmontage
 Für Wandmontage zusätzliche Bohrungen
an der Abrollkastenrückwand



- Deckenmontage

Steuerungstechnik (u. U. mit Mehrpreis verbunden):

- SHEV 3 RSV mit AM-830 361 x 254 x 111 mm
 SHEV 3 RSV mit AM-830 in
Stahlblechgehäuse
301 x 444 x 85 mm