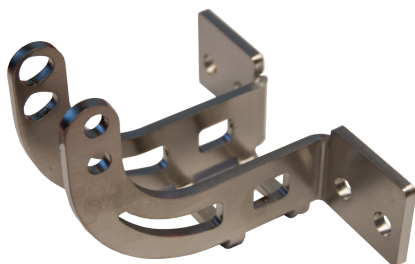


**Technische Daten****ARTIKELINFO**

Die Konsole K-K30-AKI ist ein Zubehör für Kettenantriebe (für EA-K-30 und EA230-K-30).

**Funktion:**

- Ersatz für obere Konsole K-K50-OK für nach innen öffnende Kipp- und Klappflügel für auf dem Rahmen montierte Antriebe, ohne K-K30-K.

**Konsole K-K30-AKI im Überblick:**

- Flügelkonsole für die Montage des EA(230)-K-30 an nach einwärts öffnende Flügel
- Montagesatz
- Material: Edelstahl
- Ersatz für obere Konsole K-K50-OK für nach innen öffnende Kipp- und Klappflügel für auf dem Rahmen montierte Antriebe, ohne K-K30-K.
- incl. Befestigungsmaterial

**TECHNISCHE DATEN**

Matchcode	K-K30-AKI
Artikelname	Konsole K-K30-AKI
Artikelnummer	K2 5105
Gewicht	0.2 kg