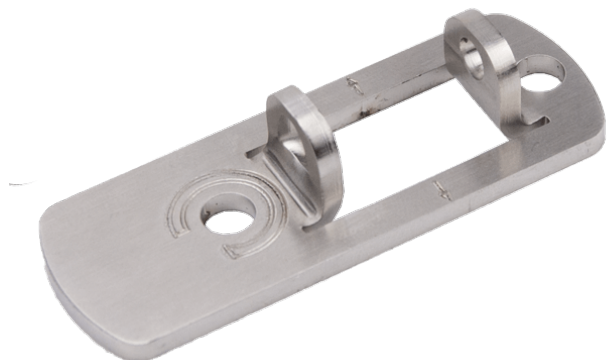


Technische Daten**ARTIKELINFO**

Die Konsole K-K50-OK ist ein Zubehör für Kettenantriebe (EA-K-50/xxx, EA-K-65/xxx, EA230-K-50/xxx, EA-K-30, EA230-K-30).

Funktion:

- Obere Konsole für den direkten Angriff mit Splint und Sicherungsring.

Konsole K-K50-OK im Überblick:

- Ersatzteil
- im Standard-Lieferumfang des Antriebs enthalten
- Obere Konsole für den direkten Angriff mit Splint und Sicherungsring

TECHNISCHE DATEN

Matchcode	K-K50-OK
Artikelname	Konsole K-K50-OK
Artikelnummer	K2 5089
Gewicht	0.2 kg